

# ΜΕΡΟΣ ΕΝΔΕΚΑΤΟ

## ΜΟΝΤΕΛΑ

### ΜΟ 005.0

#### Μαγνητική κυβική παλάμη αποσυναρμολογούμενη πλαστική.

Είναι κύβος πλευράς 10cm από διαφανές πλαστικό που αποσυναρμολογείται σε 10 ισοπαχείς πλάκες διαστάσεων 10X10X1cm με διάφορα χρώματα.

Η μία πλάκα χωρίζεται σε ράβδους 10X1X1cm και σε κύβους πλευράς 1X1X1cm.

Χρησιμεύει για την κατανόηση και την αισθητοποίηση της μονάδας όγκου (λίτρο) και των υποπολλαπλασίων της.



### ΜΟ 010.0

#### Μοντέλο κυβικού μέτρου



### ΜΟ 020.0

#### Μοντέλα γεωμετρικών στερεών σωμάτων

#### Geometric models

Πλήρης και εποπτική σειρά από 25 τεμάχια γεωμετρικών στερεών σωμάτων, από χονδρό σύρμα με πλαστική επικάλυψη.

Η ίδια σειρά διατίθεται κατασκευασμένη και από διαφανές πλαστικό, που έχει το μειονέκτημα της γρήγορης φθοράς της επιφανείας τους.



### ΜΟ 050.0

#### Μοντέλο κανονικής κατανομής

#### ΜΟ 100.0 Τομή τετράχρονου βενζινοκινητήρα σε τομή

### ΜΟ 105.0

#### Τομή δίχρονου βενζινοκινητήρα σε τομή

### ΜΟ 110.0

#### Τομή πετρελαιοκινητήρα.

Για εποπτική επίδειξη αρχής κατασκευής και λειτουργίας κινητήρα Diesel.



### **MO 200.0**

#### **Μοντέλα ατόμων και μορίων**

#### **Atoms and molecular models**

Πλαστική κασετίνα που περιέχει:

100 ελαστικές σφαίρες χρώματος μαύρου.

40 ελαστικές σφαίρες χρώματος πορτοκαλί.

15 ελαστικές σφαίρες χρώματος πράσινου

15 ελαστικές σφαίρες χρώματος γκρι

8 ελαστικές σφαίρες χρώματος μπλε

Οι σφαίρες συνδέονται μεταξύ τους με την βοήθεια 240

μεταλλικών συνδέσμων σταθερών και εύκαμπτων, για τον

σχηματισμό επιθυμητών μορίων.



### **MO 210.0**

#### **Μοντέλα κρυσταλλικών πλεγμάτων**

#### **Structure lattice models**

Είναι σειρά έτοιμων και συναρμολογούμενων

τρισδιάστατων μοντέλων, που αναπαριστούν την

κρυσταλλική δομή κρυσταλλικών στερεών και ορυκτών για την μελέτη της διάταξης των ατόμων τους στο χώρο, επίσης των στοιχείων συμμετρίας κλπ.

Κατασκευασμένα από έγχρωμες πλαστικές σφαίρες και από μεταλλικούς δεσμούς για την πιστή αναπαράσταση σε μεγέθυνση η δομή τους.



### **MO 300**

#### **Πρόπλασμα ανθρώπινου σώματος**

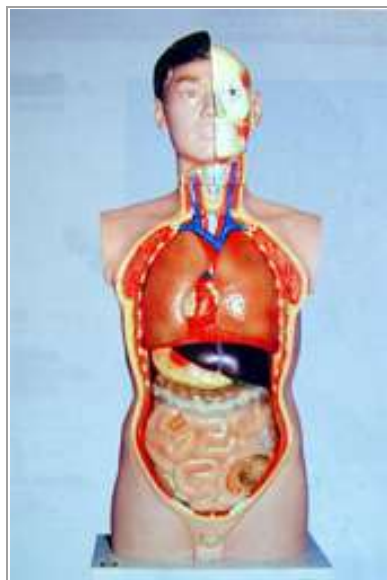
#### **Human trunk**

Είναι πρόπλασμα ανθρώπινου σώματος, κανονικού μεγέθους 85cm, στηριγμένο σε κατάλληλη βάση, από άθραυστο αναλλοίωτο και από- ξικό υλικό.

Τα χρώματα όλων των τμημάτων είναι απολύτως ατοξικά και η από- χρωσή τους όμοια με το φυσιολογικό.

Από τον κορμό αποσπώνται 20 τμήματα όπως πνεύμονες, νεφροί, έντερα, καρδιά, εγκέφαλος, ήπαρ, σπλήνας, διάφραγμα, στομάχι κ.α.

Γενικά τονίζονται με μεγάλη λεπτομέρεια με τομές πολλά όργανα όπως χόνδροι, ο θυροειδής, η τραχεία, φλέβες, αρτηρίες, ημισφαίρια εγκεφάλου, η γλώσσα, η ρινική κοιλότητα, σπόνδυλοι, πλευρές κλπ.



### MO 310.0

#### Μοντέλο σκελετού ανθρωπίνου σώματος

##### Human skeleton

Πλήρης ανθρωπίνος σκελετός κατασκευασμένος από ανθεκτικό, άθραυστο και ατοξικό πλαστικό.

Οι λεπτομέρειες και η ακριβής ανατομική κατασκευή του, του προσδίδουν υψηλή εποπτικότητα.

Τα άκρα και το επάνω μέρος του κρανίου είναι αποσπώμενα.

Στηρίζεται σε στιβαρή τροχήλατη βάση.

Υπάρχουν τρία μεγέθη.

Ένα με κανονικό μέγεθος 175 cm

Ένα με μέγεθος 85 cm

Ένα με μέγεθος 45 cm



### MO 330.0

#### Μοντέλο άνω και κάτω σιαγόνας

##### Human jaws

Πλήρες πρόπλασμα άνω και κάτω σιαγώνων που παρουσιάζει ευκρινώς όλα τα δόντια και τις ρίζες τους, από ατοξικό πλαστικό.

Συνοδεύεται με οδοντόβουρτσα για την επίδειξη του σωστού τρόπου καθαρισμού των.



### MO 335.0

#### Σειρά μοντέλων δοντιών ανθρώπου

##### Human teeth

Η σειρά περιλαμβάνει αντιπροσωπευτικά δόντια ενήλικα κοπήρα, κυνόδοντα, προγομφίου, γομφίου, σε πολύ μεγάλο μέγεθος ώστε να είναι εποπτικά, κατασκευασμένα από άθραυστο ατοξικό πλαστικό.

Εμφανίζεται η ρίζα τους και στην τομή διακρίνονται οι αρτηρίες, οι αδένες και τα νεύρα τους.



### MO 340.0

#### Μοντέλο οφθαλμού ανθρώπου

##### Human eyeball

Πρόπλασμα σε μεγάλη μεγέθυνση με διαστάσεις μήκος 17, ύψος 23, πλάτος 15 cm, στηριζόμενο πάνω σε κατάλληλη βάση.

Αποτελείται από 6 τμήματα που συναρμολογούνται εύκολα και είναι κατασκευασμένα από άθραυστη, ανθεκτική και ατοξική πλαστική ύλη.

Επιστημονικά απολύτως σωστό με ατοξικά χρώματα.

Διακρίνονται εμφανώς ο κερατοειδής και ο αμφιβληστροειδής χιτώνας, ο φακός, το υαλώδες και το υδατώδες σώμα, το διάφραγμα, η ωχρά κηλίδα, το οπτικό νεύρο, ως επίσης και οι εξωτερικοί μύες της κίνησης του ματιού, των βλεφάρων και οι δακρυϊκοί αδένες.



**MO 345.0****Μοντέλο αυτιού ανθρώπου.****Human ear**

Κατασκευασμένο από άθραυστο και ατοξικό πλαστικό. Σε μεγάλη μεγέθυνση με διαστάσεις μήκος 42, ύψος 31, πλάτος 14cm στηρίζεται πάνω σε κατάλληλη βάση. Διαιρείται σε 6 τμήματα τα οποία είναι επιστημονικά απόλυτως σωστά και οι λεπτομέρειες διακρίνονται με ακρίβεια όπως του έξω του μέσου και του έσω ωτός

**MO 350.0****Μοντέλο ανθρώπινης καρδιάς****Human heart**

Κατασκευασμένη από άθραυστη, ατοξική πλαστική ύλη, σε μεγέθυνση με φυσικά ατοξικά χρώματα.

Διαιρείται σε 6 τμήματα πολύ εποπτικά και επιστημονικά ακριβή.

Διακρίνονται η πνευμονική αρτηρία, η αορτή, η άνω κοίλη και η κάτω κοίλη φλέβες, οι πνευμονικές φλέβες, δεξιός και αριστερός κόλπος, μεσοκοιλιακό διάφραγμα και οι βαλβίδες.

**MO 355.0****Μοντέλο νεφρού ανθρώπου****Human kidney**

Το πρόπλασμα είναι κατασκευασμένο από άθραυστη και ατοξική πλαστική ύλη σε διπλάσιο μέγεθος του φυσιολογικού και το φυσικά του χρώματα επίσης ατοξικά.

Διαιρείται σε 2 τμήματα και στηρίζεται σε πλαστική βάση. Αποτυπώνονται ευκρινώς οι λεπτομέρειες με ακρίβεια επιστημονική.



Το ανθρώπινο δέρμα  
Skin texture





**MO.395.0****Μοντέλο ζωικού κυττάρου****Animal cell**

Από άθραυστο διαφανές πλαστικό.

Για την επίδειξη και μελέτη των μερών των οργανιδίων τυπικού ζωικού κυττάρου και την κατανόηση των διαφορών του από το φυτικό κύτταρο.

Παρουσιάζεται σε πολύ μεγάλη μεγέθυνση.

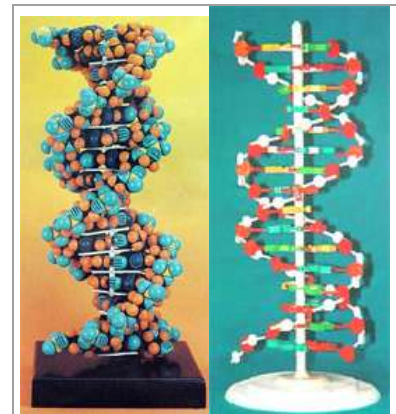
Διακρίνονται ευκρινώς όλα τα βασικά οργανίδια, όπως ο πυρήνας, τα μιτοχόνδρια, το κυτταρόπλασμα, το σύμπλεγμα Golgi, τα ριβοσωμάτια κλπ.

**MO 400.0****Μοντέλο DNA****DNA model**

Ιδιαίτερα εποπτικό πρόπλασμα DNA μεγάλου μεγέθους με τα στοιχεία του κατασκευασμένα από ανθεκτικό, άθραυστο και ατοξικό πλαστικό.

Για την μελέτη της δομής του DNA στο χώρο, την λειτουργία αντιγραφής των τμημάτων του και της μεταγραφής του σε RNA.

Τα εύκαμπτα πλαστικά μέρη του συναρμολογούνται σε τρισδιάστατο μοντέλο DNA.

**MO 520.0****Συλλογή ορυκτών και πετρωμάτων****Rocks and mineral collection**

Εύλινη κασετίνα με σειρά από 40 τεμάχια ορυκτά πετρώματα και 20 διαφορετικά χρώματα.

Η σειρά καλύπτει τις βασικές ανάγκες του Σχολικού εργαστηρίου.

Διατίθενται και ειδικά είδη κατόπιν παραγγελίας.

**MO 530.0****Μοντέλο γεωτεκτονικών κινήσεων****MO 540.0****Μοντέλο ηφαιστείου****MO 550.0****Γεόγραμμα**